



Treffpunkt



Hamburg-Mitte

City
Rothenburgsort
St. Georg
St. Pauli
Veddel





Grußwort von Senator Dietrich Wersich

In Hamburgs Seniorentreffs ist viel los. Deswegen ist es gut, wenn sich die engagierten Leitungen und Mitarbeiter von Seniorentreffs zusammentun, um ihr Angebot bekannt zu machen. Zusammen Ausflüge machen, gemeinsam essen, Karten spielen und vieles mehr; das macht Spaß, hält fit und kann zu Freundschaften führen. So entstehen Verbindungen, die lange halten und sich bewähren, auch wenn einmal Unterstützung gebraucht wird.

Eine gute Verbindung ist auch die Zusammenarbeit der Seniorentreffs untereinander, angeregt und gefördert durch die Fortbildungs- und Servicestelle für Seniorentreffs und den Hamburger Medienpool: Die Bürgerinnen und Bürger erhalten auf diese Weise und mit dieser Broschüre ansprechend aufbereitete Informationen und die Seniorentreffs eine hervorragende Außendarstellung.

Die vorliegende Broschüre hat schon in der Vorbereitungsphase viel positive Energie freigesetzt und wird dies sicher erst recht tun, wenn sie in den Stadtteilen im Umlauf ist.

A handwritten signature in blue ink that reads "Dietrich Wersich". The signature is fluid and cursive.

Dietrich Wersich
Senator für Soziales, Familie, Gesundheit und Verbraucherschutz





Grußwort von Bezirksamtsleiter Markus Schreiber

Liebe Leserinnen, liebe Leser,

mit dem Älterwerden ist das so eine Sache: Man will es irgendwie gar nicht so recht glauben – im Herzen fühlt man sich schließlich immer noch jung – und die eine oder der andere um die 65 sind doch recht pikiert, wenn sie als Senioren bezeichnet werden. „Best Ager“ oder „Generation 50 plus“ klingt ja auch viel netter.

Fakt ist aber, dass sich gerade in dieser Phase die bisherigen Kontakte und Lebensgewohnheiten enorm verändern. Durch das Ausscheiden aus dem Berufsleben fällt ein großer Teil des bisherigen Umfeldes weg. Ein Blick in die Kleinanzeigen der Zeitung oder in entsprechende Foren im Internet lässt deutlich werden, wie groß die Zahl derjenigen ist, die auf der Suche nach Gleichgesinnten sind, um neue Kontakte und Möglichkeiten der Freizeitgestaltung zu finden. Dabei liegt das Angebot dafür doch quasi vor der Haustür – die in jedem Bezirk bestehenden Seniorentreffs.

In dieser Broschüre stellen sich die sieben Seniorentreffs aus St. Pauli, St. Georg, der City, Rothenburgsort und der Veddel ausführlich vor, um damit gerade auch die „jüngeren Senioren“ auf ihre vielfältigen Angebote aufmerksam zu machen und eventuell noch vorhandene Hemmschwellen abzubauen.

Mein Tipp: Schauen Sie doch einfach einmal vorbei!

Herzlichst Ihr

Markus Schreiber
Bezirksamtsleiter Hamburg Mitte

Häufige Fragen zu SeniorenTreffs

In den Treffs begegnen sich Senioren zum Kaffeetrinken?

Ja, ganz sicher doch! Dabei geht es immer sehr lustig zu. Diese Stimmung motiviert uns oft auch zum Singen und zum Spielen.



Man frönt dem Brettspiel, Kartenspiel und Raten?

Sehr gerne! Doch wir lieben ebenso Konzert- und Theaterbesuche, lernen Qigong und unternehmen Fahrradtouren.

Sind die Angebote nur für ganz Alte?

Nein! Wir sind da ganz offen, und Generation 50+ ist bei uns nicht nur ein Schlagwort. Wer mitmachen will, kommt einfach vorbei!

Ein umfangreiches Programm kostet sicher viel Geld?

Überhaupt nicht! Unsere Treffs bieten Geselligkeit und Freude für jeden, unabhängig von der finanziellen Situation. Selbst Kurse kosten bei uns oft nur wenig mehr als das Material.

Die Treffen finden immer an festen Terminen statt?

Ja, das hat sich als sehr praktisch erwiesen. So können Menschen mit gleichen Interessen viel leichter zusammenfinden.

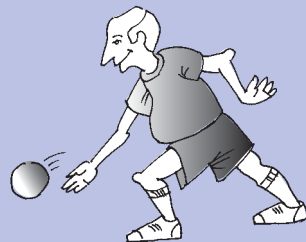


Sind solche Treffs nicht eher was für Frauen?

Ganz und gar nicht! Männer fühlen sich pudelwohl bei uns, bereichern unseren Kreis und sind jederzeit herzlich willkommen!

Lassen sich in den Treffpunkten auch eigene Ideen umsetzen?

Immer gerne! So bleibt es bei uns bunt und lebendig. Die Gründung einer Theatergruppe ist ebenso möglich, wie ...



TreffPunkte Hamburg-Mitte

Freundschaften schließen



Sie wohnen auf St. Pauli, in der geschäftigen City, in Rothenburgsort mit seinen vielen Grünflächen oder an der schönen Norderelbe auf der Veddel? Sie sind in den besten Jahren? Sie wollen mit interessanten Menschen Neues entdecken? Dann sind Sie bei uns richtig!

Neugier und Lebensfreude. Schließen Sie in einer netten Gemeinschaft neue Freundschaften!

Diese Broschüre vermittelt Ihnen einen Überblick über die Aktivitäten von sieben Seniorentreffs im Bezirk Hamburg-Mitte. Jeder Treff stellt sich Ihnen vor und präsentiert seine Aktivitäten in einer Programmübersicht. Alle sieben bieten vielfältige Möglichkeiten, Neues und Unterhaltsames zu finden. Erleben Sie das bunte Programm der Treffpunkte und finden Sie zahlreiche Anregungen, Ihre Freizeit vielfältig zu gestalten. Schauen Sie doch mal vorbei und entdecken Sie in fröhlicher Geselligkeit kleine Alltagsinseln mit vielen Überraschungen.

Begegnen Sie Menschen aus allen Erfahrungs- und Lebensbereichen mit

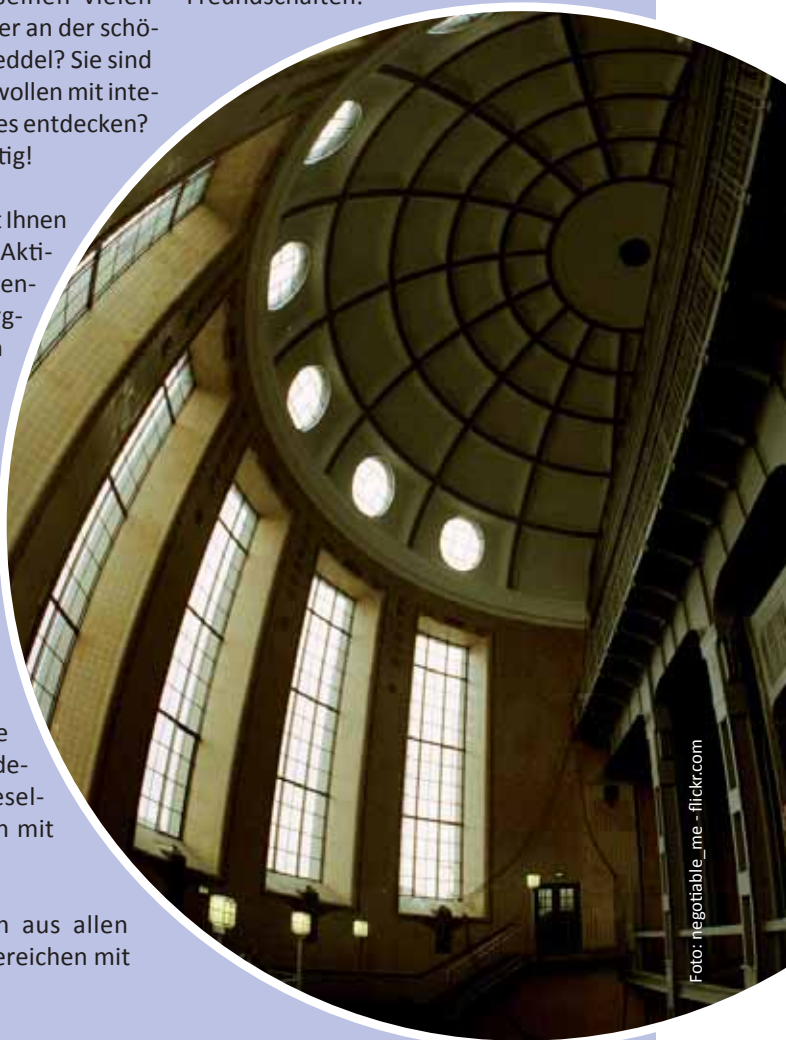


Foto: negotiable_me - flickr.com



Nachbarschaftsheim St. Pauli e. V.



Mitten auf dem Kiez gelegen
– in hellen Räumen und mit großem Garten
– bieten wir Freizeitgestaltung, Beratung und Informationen für Senioren. Hier können Sie das Leben genießen, etwas für sich selbst tun, Neues ausprobieren und neue Leute kennenlernen. Unser Programm ist sehr abwechslungsreich. Zurzeit liegt ein Schwerpunkt auf Bewegung und Sport mit Spaßfaktor: Wassergymnastik, Schwimmen,

Boule, Minigolf und Gymnastik. Auch auf eine gesunde Ernährung legen wir großen Wert: In einem Kochkurs erlernen Sie die Zubereitung gesunder und leckerer Speisen. Außerdem kommt bei uns einmal wöchentlich frischer Fisch auf den Tisch. Weitere Angebote helfen beim Umgang mit dem PC und dem Internet. Bei Fotoringgängen sammeln wir Material, das am PC bearbeitet und zu Kalendern, Karten oder Alben verarbeitet werden kann. Zwei Chöre laden Sie zum Singen von Volksliedern ein. In zwei Nähgruppen kann mit professioneller Hilfe geändert, zugeschnitten und angefertigt werden. Zum ständigen Programm gehören Sozialberatung und Unterstützung in gesundheitlichen Krisen.

Wer auf St. Pauli und Umgebung lebt und Interesse hat, kann alles gerne ausprobieren und mitgestalten.



Programm



Saisonal Ausflüge und Feiern,
Veranstaltungen und Kurse



Näh-, Schnitt- und Änderungskurse



Gymnastik, Bewegung, Entspannung,
Wassergymnastik, Schwimmen,
Boule und andere Außenspiele



Fotospaziergänge,
PC und Internet



Sozialberatung und Hausbesuche,
Alphabetisierung und Deutsch



Chor für deutsche Senioren,
Chor und Volkstanz für
türkische Senioren



Mittagstisch, Kochschulung

Adresse

Nachbarschaftsheim St. Pauli e. V.
Silbersackstraße 14
20359 Hamburg
Tel.: 040 / 319 54 78
Fax: 040 / 33 39 67 18
E-Mail: info@nbhstpauliat.de
Leitung: Hanna Blase

Informationen

Öffnungszeiten:
Montag bis Freitag
14.00 – 18.00 Uhr offener Treff,
am Vor- und Nachmittag Kurse

LAB Treffpunkt St. Pauli



Unseren Treffpunkt finden Sie im aktiven, kunterbunten Stadtteil St. Pauli direkt am Neuen Pferdemarkt, nahe dem Hamburger Dom. Viele der Besucher sind „St. Paulianer“, in diesem Stadtteil geboren und aufgewachsen. Etliche leben noch heute hier.

Wir sehen unseren Treffpunkt als Ort der Begegnung, auch mit Menschen aus anderen Kulturen und Nationen.

Türkische Seniorinnen können hier beispielsweise Türkisch und Deutsch lesen und schreiben lernen.

Monat für Monat sorgen wir für ein buntes Programm, damit die aktiven „Älteren“



ihre Freizeit abwechslungsreich gestalten und Neues dazulernen können. Oder Sie genießen einfach nur die gemütliche Geselligkeit. Neben den feststehenden Programmpunkten machen wir mindestens einmal monatlich einen Ausflug, überwiegend in den Norden Deutschlands. In Hamburg erkunden wir einzelne Stadtteile, oftmals verbunden mit Besichtigungen. Das Feiern von Festen und das Beisammensein in lustiger Runde kommen bei uns nicht zu kurz.

Termine für Sonderveranstaltungen können Sie den Aushängen in unserem Treffpunkt entnehmen. Über Ihren Besuch bei uns würden wir uns sehr freuen!



Programm



Geselliges Kaffeetrinken, gemütliche
Seniorenfeste, Klönen



Gesellschaftsspiele, Bingo, Skat



Gymnastik, Entspannungstraining



Reisen, Tagesausflüge, Spaziergänge,
Minigolf



Museumsbesuche, Besichtigungen,
Gesprächskreise



Monatliches Treffen der Alzheimer-
gesellschaft für pflegende
Angehörige

**Fordern Sie
unser aktuelles
Programm an!**



Adresse

LAB Treffpunkt St. Pauli
Beim Grünen Jäger 10 a
20359 Hamburg
Tel.: 040 / 43 55 45
E-Mail: labstpauli@t-online.de
Leitung: Anke Brandes

Informationen

Öffnungszeiten:
Montag bis Mittwoch
12.30 – 17.00 Uhr
Donnerstag und Freitag
je nach Veranstaltungen

AWO SeniorenTreffpunkt Neustadt in

Das geräumige, helle Haus, in dem sich heute unser AWO Seniorentreff befindet, wurde 1963 zur Internationalen Gartenbauausstellung (IGA) als japanisches Teehaus gebaut. Unseren Treff gibt es dort seit mehr als 40 Jahren. Er liegt in den Wallanlagen im Park „Planten un Blumen“, direkt gegenüber der Eisbahn. Unser Treff ist von Wasser umgeben, daher führt der Weg dorthin über eine Brücke. Das ganze Jahr hindurch ist der Park wunderschön: Im Frühling, Sommer und Herbst blühen immer prachtvolle Blumen und Sträucher. Auch im Winter hat der Park



seine charmanten Seiten. Bei Raureif und Sonnenschein sieht es dort aus wie im Märchen.

Der Park lädt, wie auch die weitere Umgebung, zum Spaziergang ein. Und im Anschluss besuchen Sie unseren Seniorentreff. Hier können Sie jederzeit freundliche Menschen kennen lernen. Einige spielen Karten, andere möchten sich unterhalten. Haben Sie nette Nachbarn mit denen Sie sich verabreden möchten, aber die Wohnung ist zu klein? Dann sind Sie bei uns richtig. Die ehrenamtlichen Helferinnen und die Leiterin freuen sich auf Ihren Besuch.





Gesellschaftsspiele:
z. B. Schach, Skat, Rommee



jeden Donnerstag Bingo



Diverse Feste mit Tanz und Musik



In der wärmeren Jahreszeit
monatliche Ausfahrten

Wir sind neugierig auf Ihre
Anregungen und Wünsche.

**Fordern Sie
unser aktuelles
Programm an!**



Adresse

AWO SeniorenTreffpunkt Neustadt
in den Wallanlagen
Holstenwall 11
20355 Hamburg
Tel.: 040 / 31 58 70
E-Mail: irmgard.klose@live.de
Leitung: Irmgard Klose

Informationen

Öffnungszeiten:
Montag bis Freitag
13.00 – 17.30 Uhr

Micheltreff der Hauptkirche St. Mich



Der Hamburger Michel ist nicht nur das Wahrzeichen der Stadt und ein Ort zahlreicher Gottesdienste und wunderbarer Konzerte. Er wartet auch mit einem breiten Programm an Veranstaltungen für Jung und Alt auf. Der Micheltreff, gegründet in den 90er Jahren, bietet differenzierte Angebote, speziell für ältere Menschen. Er befindet sich am Arkadengang neben dem Gemeindehaus, ist barrierefrei zugänglich und von Montag bis Frei-

tag am Nachmittag geöffnet. Wir heißen Sie auch in unserem Café willkommen, wo Sie sich über das weitgefächerte Programm des Micheltreffs informieren und neue Kontakte knüpfen können. Sie sind herzlich zu uns eingeladen, auch wenn Sie kein Kirchenmitglied sind! Der Micheltreff hat feste Programmpunkte wie Gymnastik, Gedächtnistraining, Spieletage oder Handarbeiten. Darüber hinaus gibt die Computerschulung Anfängern und Fortgeschrittenen Hilfestellung und Beratung für Fragen rund um die Internetnutzung und die Handhabung von Word. Kurse zu Biografiearbeit, Theaterbesuche, Lesungen und Ausflüge runden das Angebot ab.

Wichtig ist uns, allen unseren Besuchern die Möglichkeit zu geben, die in ihrem Leben erworbenen Fähigkeiten einzubringen und damit ihre Selbstständigkeit zu erhalten und zu fördern. Wir beraten Sie gerne individuell. Sie können in bestehenden Gruppen und sozialen Projekten mitarbeiten, zum Beispiel im Besuchsdienst oder in unserem Secondhandladen „Jack un Bux“. Sie können aber auch gerne neue Projekte anregen.



*Montag*

14.30 Uhr Offenes Café
15.00 Uhr Seniorengymnastik (5 €/Monat)

*Dienstag*

14.30 Uhr Offenes Café
15.30 Uhr Kurzweiliges Gedächtnistraining
17.00 Uhr Computerschulung (2,50 €/Abend)

*Mittwoch*

14.30 Uhr Offenes Café
15.30 Uhr Spielenachmittag
15.30 Uhr Lesungen (jeden 3. Mittwoch im Monat)

*Donnerstag*

14.30 Uhr Offenes Café
15.30 Uhr Gespräch am Nachmittag

*Freitag*

14.30 Uhr Offenes Café
15.30 Uhr Handarbeitsgruppe

außerdem

Darüber hinaus gibt es viele Projekte,
Veranstaltungen und Theaterbesuche.

**Fordern Sie
unser aktuelles
Programm an!**

**St. Michaelis****Adresse**

Micheltreff der Hauptkirche St. Michaelis
Krayenkamp 4 c
20459 Hamburg
Tel.: 040 / 37 67 81 70
Fax: 040 / 37 67 83 12
E-Mail: s.albrecht@st-michaelis.de
Leitung: Diakon Simon Albrecht

Informationen

Öffnungszeiten:
Montag bis Freitag
14.00 – 18.00 Uhr
und nach Vereinbarung

LAB Senioren-Begegnungsstätte



Sie fühlen sich eigentlich zu jung für einen Seniorentreff? Dann sollten Sie einmal bei uns herinschauen. Vielleicht zum Boule- oder Dart-Spielen? Oder zum Singetreffen? Dort kommen Menschen zusammen, die nicht mehr alleine unterwegs sein wollen. Sie unternehmen Aktivitäten aller Art in kleinen Gruppen – vom Spaziergang über Kegeln bis hin zu größeren Reisen.

Diejenigen, die ihre Sprachkenntnisse wiederbeleben möchten, finden bei uns mehrere Angebote. Wenn Sie glauben, von Ihrem Spanischkurs vor vielen Jahren oder von Ihrem Schulenglisch sei kaum noch etwas vorhanden – probieren Sie es aus! Sie werden sich wundern, wie viele Vokabeln oder Redewendungen innerhalb kurzer Zeit wieder zum Vorschein kommen



– mit viel Spaß und ohne Leistungsdruck. Auch die Gesundheitskurse erfreuen sich zunehmender Beliebtheit. Ob Rückengymnastik, „Standfest und trittsicher bleiben“ oder QiGong – alle Kurse werden von ausgebildeten Trainern geleitet. Sie halten nicht nur fit, sondern das wöchentliche Training macht auch noch Spaß. Und: Es wird im Sitzen und im Stehen geübt. Außerdem gibt es jeden Monat einen kleinen Ausflug, einen Bingo-Nachmittag sowie gelegentliche Theaterbesuche. Unsere Feste sollten Sie sich auf keinen Fall entgehen lassen! Zum Fasching oder beim Sommerfest bringen wir mit Musik und ausgelassenem Tanz den Hansaplatz zum Beben. Wir freuen uns auf Sie!





Montag

10.30 Uhr Aquarell
14.00 Uhr Spielenachmittag



Dienstag

10.00 Uhr Frühstück
10.45 Uhr Gedächtnstraining
13.30 Uhr Boule, Darts
15.00 Uhr „Singles ab 60 in Aktion“



Mittwoch

10.30 Uhr Rückengymnastik
14.30 Uhr Singletreff
16.30 Uhr Englisch für Wiedereinsteiger



Donnerstag

11.00 Uhr Spanisch
14.00 Uhr Spielenachmittag



Freitag

09.30 Uhr Singkreis (ohne Vorkenntnisse)
12.00 Uhr „Standfest und trittsicher bleiben“
13.00 Uhr Qigong, anschließend Klönrunde



Samstag

English Conversation (einmal monatlich)
Skat (zweimal monatlich)



Sonntag

Gesprächskreis (zweimal monatlich)



außerdem

Ausflüge, Besichtigungen, Preisskat,
Theaterbesuche, Feste und Feiern

**Fordern Sie
unser aktuelles
Programm an!**

Adresse

LAB Senioren-Begegnungsstätte St. Georg
Hansaplatz 10
20099 Hamburg
Tel.: 040 / 24 14 90
Fax: 040 / 55 50 26 94
E-Mail: st.georg@lange-aktiv-bleiben.de
Leitung: B. Oldermann, B. Melichar, H. Kwoll

Informationen

Öffnungszeiten:
Montag 11.30 – 18.00 Uhr
Dienstag 09.30 – 17.00 Uhr
Mittwoch 10.30 – 13.00 Uhr
13.30 – 18.00 Uhr
Donnerstag 13.00 – 18.00 Uhr
Freitag 10.00 – 13.00 Uhr

AWO SeniorenTreff Rothenburgsort

Der AWO-Treffpunkt befindet sich in einer Wohngegend mit vielen Einzelhäusern in der Nähe der Elbbrücken. Er liegt direkt am Marktplatz in Rothenburgsort, so dass man vor oder nach den Einkäufen die dortigen Angebote wahrnehmen oder sich bei einem Kaffee erholen kann. In der Nähe verläuft die Elbe, an der entspannende Spaziergänge möglich sind. Ebenfalls nicht weit entfernt befindet sich ein Naturschutzgebiet mit Teichen, seltenen Vögeln und einem historischen Wasserwerk.

Der Treffpunkt in Rothenburgsort lädt bereits durch seine großen, hellen und freundlich dekorierten Räume ein. In freundlicher Atmosphäre werden Sie von gut gelaunten und aufgeschlossenen Menschen empfangen. Viele der Besucherinnen und Besucher kennen sich noch von früher, als der Stadtteil voller Geschäfte und Handwerksbetriebe war. Dadurch sind sie sich häufig sehr vertraut und empfinden den Seni-



orentreff ein bisschen wie ein zweites Zuhause. Gespräche spielen bei uns eine große Rolle, wozu besonders die Frühstückstreffen am Mittwoch und Samstag einladen.

Schauen Sie doch einfach mal rein und lernen Sie uns kennen. Die ehrenamtliche Leiterin und ihre drei ebenfalls ehrenamtlichen Mitarbeiterinnen freuen sich auf Ihr Kommen! Die Damen sorgen häufig mit selbst gebackenem Kuchen für das leibliche Wohl. Es ist übrigens auch möglich, die Räume am Wochenende für private Feiern zu mieten.



Programm



Montag

Karten und Brettspiele



Dienstag

Karten und Brettspiele



Mittwoch

Frühstück, Computerkurs



Donnerstag

Karten, Brettspiele und Kniffel



Freitag

Gesellschaftsspiele



Samstag

Frühstück

**Fordern Sie
unser aktuelles
Programm an!**



Adresse

AWO Seniorentreff Rothenburgsort
Rothenburgsorter Marktplatz 5
20539 Hamburg
Tel.: 040 / 78 53 00
Fax: 040 / 78 07 34 33
Leitung: Sigrid Swyter

Informationen

Öffnungszeiten:
Montag, Dienstag,
Donnerstag, Freitag
13.30 – 18.00 Uhr
Mittwoch und Samstag
08.30 – 12.00 Uhr

AWO SeniorenTreff Veddel



Im Jahre 2006 beging unser Seniorentreff das Fest zum 40-jährigen Bestehen der Einrichtung auf der Veddel. Der helle, freundliche Raum und der große Garten hinter dem Haus laden zum Verweilen ein. Unter den hohen alten Bäumen, die im Sommer Schatten bieten, lässt es sich angenehm sitzen.

Bei uns ist das Herz um den Namen „Arbeiterwohlfahrt“, nicht nur ein leeres Symbol. Herz und Hilfsbereitschaft werden von uns gelebt, was uns ganz besonders wichtig ist. Unsere Senioren finden bei uns ständig Ansprechpartner, können gemütlich Kaffee trinken und an Spielesonntagen, leichter Gymnastik sowie Gedächtnistraining teilnehmen. Einmal im Monat ist Bingo-Zeit. An jedem ersten Montag im Monat findet für die Geburts-



tagskinder des vergangenen Monats ein Kaffee trinken statt. Eine ganz besondere Veranstaltung ist unser Herbstfest. Hierbei wechseln sich Themen wie „Hamburger Nachmittag“, „Weiß-blau klingt es am schönsten“, Weinfest oder Kartoffelfest ab. Über neue Ideen und Anregungen freuen wir uns und laden Sie ganz herzlich zu uns ein.



Programm



Leichte Gymnastik



Gedächtnistraining



Spiele



Kaffeetrinken

**Fordern Sie
unser aktuelles
Programm an!**



Adresse

AWO SeniorenTreff Veddel
Katenweide 8
20539 Hamburg
Tel.: 040 / 78 54 00
Leitung: Johanna Klaucke

Informationen

Öffnungszeiten:
Montag bis Freitag
14.00 – 18.00 Uhr
und nach Vereinbarung

Unsere Aktivitäten / Highlights





Freude haben an gemeinschaftlichen Aktivitäten – Machen Sie mit bei Wanderungen, Fahrradausflügen, Feiern, Reisen und vielem mehr!



Foto: Prachtlamas - flickr.com



Foto: Erich-Keppler - pixello.de

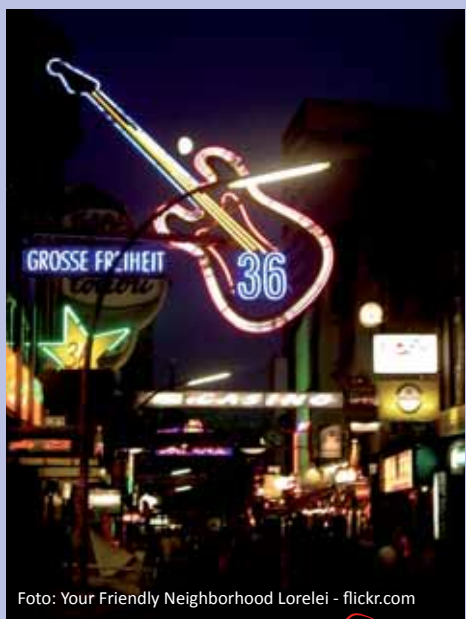


Foto: Your Friendly Neighborhood Lorelei - flickr.com



Foto: rocketjim54 - flickr.com



Der Weg zu uns



Übersicht der Treffpunkte

Adresse	Telefon/Internet	Erreichbarkeit
1 Nachbarschaftsheim St. Pauli e. V. Silbersackstraße 14 20359 Hamburg	319 54 78	S1, S3 Reeperbahn, U3 St. Pauli, Busse 36, 37, 283 bis S Reeperbahn oder Davidstraße
2 LAB Treffpunkt St. Pauli Beim Grünen Jäger 10 a 20359 Hamburg	43 55 45	U3 Feldstraße, Bus 3 bis Neuer Pferdemarkt
3 AWO SeniorenTreffpunkt Neustadt in den Wallanlagen Holstenwall 11 20355 Hamburg	31 58 70	U3 St. Pauli, Bus 112 bis Handwerkskammer
4 Micheltreff der Hauptkirche St. Michaelis Krayenkamp 4 c 20459 Hamburg	37 67 81 70	S1, S2, S3 Stadthausbrücke, U3 Rödingsmarkt, Bus 37 bis Michaeliskirche
5 LAB Senioren-Begegnungsstätte St. Georg Hansaplatz 10 20099 Hamburg	24 14 90 www.lange-aktiv-bleiben.de	alle U u. S-Bahnlinien bis Hbf., Bus 6 bis Hbf./Kirchenallee oder Gurlittstraße
6 AWO Seniorentreff Rothenburgsort Rothenburgsorter Marktplatz 5 20539 Hamburg	78 53 00	S2, S21 Rothenburgsort, Busse 120, 124, 130 bis Lindleystraße oder Billhorner Deich
7 AWO SeniorenTreff Veddel Katenweide 8 20539 Hamburg	78 54 00	S3, S31 bis Veddel, Busse 34, 154, 254, 354 bis Wilhelmsburger Platz oder Hovestieg

Alle Haltesstellen sind max. 10 Minuten Fußweg von den Treffpunkten entfernt.



TreffPunkte
Herausgeber

Bezirk Hamburg-Mitte
SeniorenTreffs Hamburg
www.seniorentreffs.agfw-hamburg.de

Gestaltung

Hamburger Medienpool 2010
www.hamburgermedienpool.de

Projektkoordination

Susanne Benninghoff-Lühl

Konzept

Andreas Fricke

Layout und Reinzeichnung

Karsten Scherder

Illustrationen

Olga Hoffmann

Cartoons

Andreas Fricke

Texte

SeniorenTreffs
Gerhard P. Peringer

Lektorat

Stephan Bigge

Fotos

Silke Schipper
SeniorenTreffs,
wenn nicht anders angegeben

